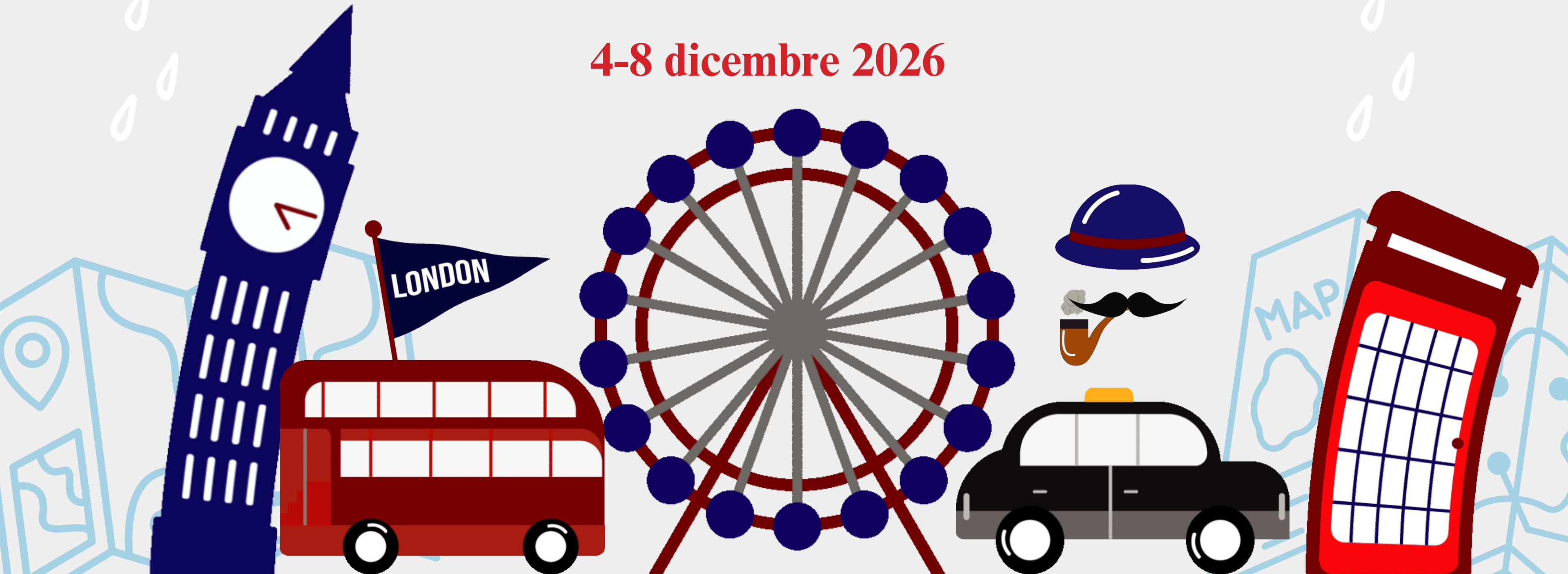
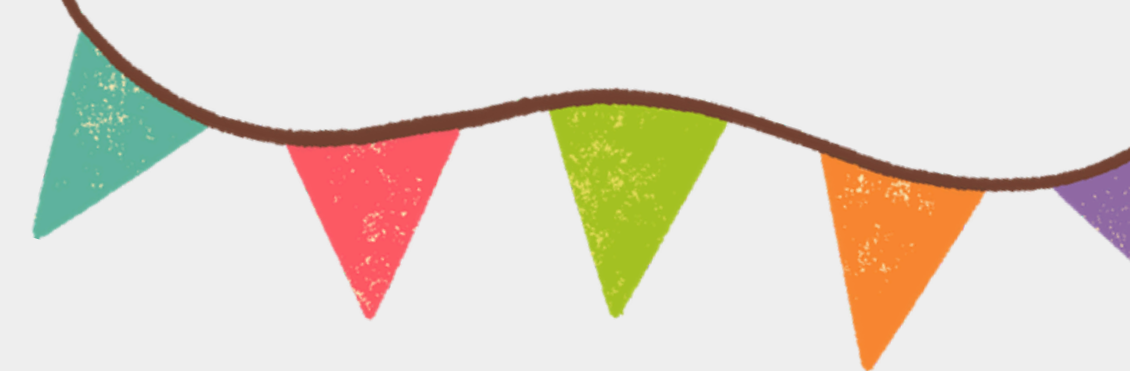
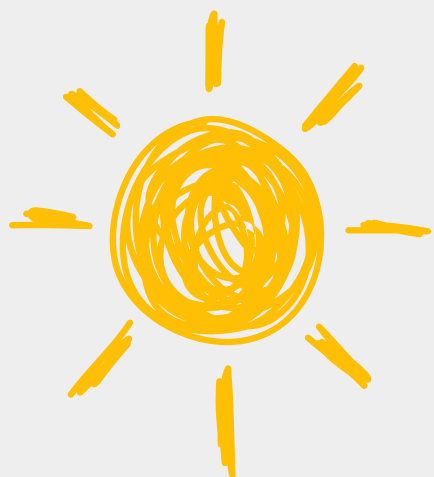


# TOUR LONDRA & HARRY POTTER

4-8 dicembre 2026





# KOALA CLUB

IN QUESTO VIAGGIO È PREVISTA LA FORMULA KOALA CLUB, IL PRIMO FORMAT DI EDUTAINMENT ITINERANTE: ANIMAZIONE ON THE ROAD CON STAFF DEDICATO PER FAR DIVERTIRE I VOSTRI FIGLI E RENDERE SPECIALE OGNI MOMENTO DEL VIAGGIO. DURANTE GLI SPOSTAMENTI O I TEMPI DI ATTESA, L'ANIMATORE DEL KOALA CLUB SARÀ SEMPRE ACCANTO AI BAMBINI. CANZONI, STORIE, PICCOLI GIOCHI E QUIZ RENDONO ANCHE GLI SPOSTAMENTI UN'OCCASIONE DI DIVERTIMENTO, SCOPERTA E SOCIALITÀ. PER I GENITORI QUESTO SIGNIFICA UNA COSA SOLA: SERENITÀ. SAPERE CHE I PROPRI FIGLI SONO IMPEGNATI, FELICI E SEGUITI DA UNA FIGURA DI FIDUCIA CONSENTE DI VIVERE APPIENO IL VIAGGIO IN RELAX.



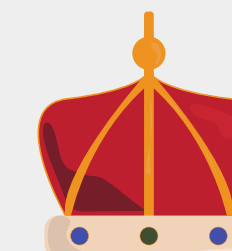
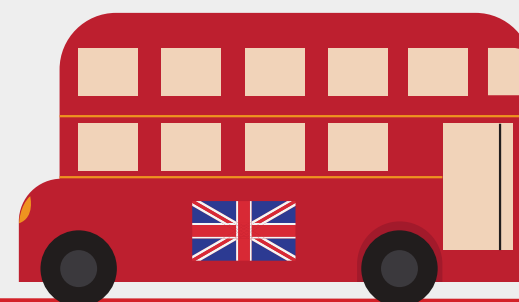
# ITINERARIO TOUR



# ITINERARIO TOUR



4-8 dicembre



## venerdì 4 dicembre

Una volta atterrati a Londra, vi attenderemo presso Maldron Hotel Finsbury Park, check in dalle 15.00. Le famiglie che saranno già arrivate al mattino o nel primo pomeriggio potranno approfittarne per fare una passeggiata e per iniziare a scoprire le bellezze della città. Briefing serale prima di cena con il coordinatore/animatore, cena libera e pernottamento presso l'hotel.

## sabato 5 dicembre

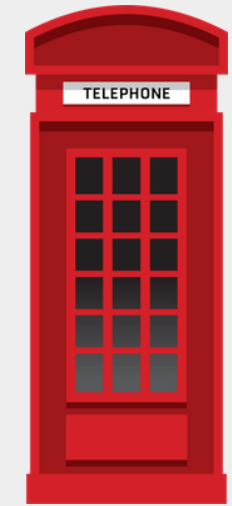
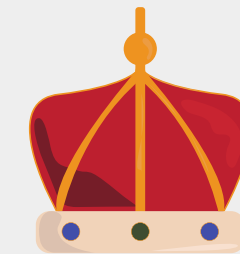
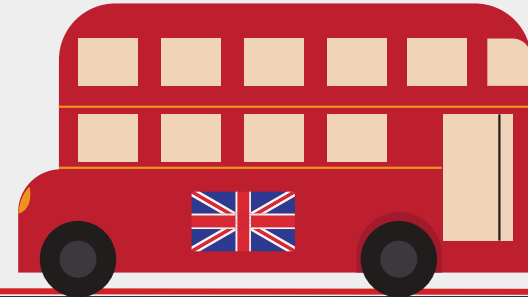
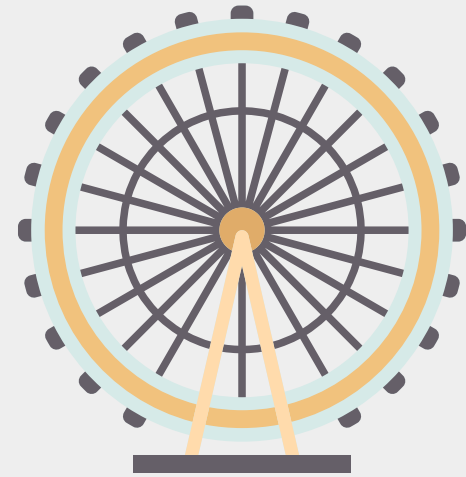
Dopo la colazione in hotel raggiungeremo con pullman privato il Castello di Windsor, la più antica e conosciuta fortificazione abitata d'Europa. Sono tante le curiosità e le cose da vedere in questo meraviglioso castello inglese che sorge di fronte a Windsor. Una guida ci permetterà di coglierne la storia e la meraviglia. I bambini rimarranno affascinati dalla casa delle bambole della regina Mary e l'immenso giardino che precede l'ingresso. Dopo il pranzo rientreremo a Londra in pullman, dove effettueremo un tour panoramico facendo sosta a sorpresa nei luoghi più iconici di Londra, in cui immortalare bellissimi scatti e collezionare ricordi. Cena libera e pernottamento.

## domenica 6 dicembre

La giornata più attesa dai vostri figli sarà probabilmente questa! Un pullman privato ci porterà tutti insieme agli Harry Potter Studios, un grande parco tematico, un museo multimediale dove sono state ricreate le quinte dei film utilizzando le scenografie originali, i costumi e gli effetti speciali. Avremo a disposizione tutto il pomeriggio per goderci gli Studios per poi fare ritorno in hotel prima di cena. Cena libera e pernottamento.

## lunedì 7 dicembre

Prima colazione. Al mattino incontreremo una guida locale, con la quale esploreremo a piedi lo splendido centro storico cittadino. Ammireremo Westminster, passeremo di fronte a Buckingham Palace, passeggeremo lungo il Tamigi e visiteremo i luoghi più iconici della capitale inglese. Terminata la visita, avremo del tempo libero per proseguire in autonomia la visita della città e per godere dell'atmosfera londinese. Cena libera e rientro libero in hotel per pernottamento.



**martedì 8 dicembre**

## **MALDRON HOTEL FINSBURY PARK\*\*\*\***

Ultima colazione in hotel, prima del check-out entro le 11.00. Le famiglie che avranno il rientro nel pomeriggio o sera potranno lasciare le proprie valigie in custodia presso la struttura e sfruttare così il tempo libero rimasto con un ultimo giro in città. Trasferimento autonomo in aeroporto e partenza.

- Il Maldron Hotel Finsbury Park è un moderno hotel a 4 stelle situato nel vivace quartiere di North London, proprio all'angolo con Isledon Road, a meno di un minuto a piedi dalla stazione di Finsbury Park. È particolarmente apprezzato per la sua posizione strategica, che permette di raggiungere il centro di Londra in pochi minuti tramite le linee Victoria e Piccadilly. L'hotel dispone di 191 camere eleganti dotate di letti "King Koil", aria condizionata, TV a schermo piatto con Chromecast, Wi-Fi veloce gratuito e set per la preparazione di tè/caffè. Tra i servizi per gli ospiti, include una palestra aperta 24 ore su 24, spazi per il coworking, deposito bagagli e una reception attiva h24 con personale multilingue.
- **Ristorazione:** Al suo interno si trova il ristorante **Grain & Grill**, che serve piatti della cucina britannica moderna, e il **Red Bean Roastery** per caffè artigianali. La colazione a buffet è varia.
- **Posizione per Eventi:** È la base ideale per i tifosi di calcio, essendo a soli 15 minuti a piedi dall'**Emirates Stadium** (Arsenal) e ben collegato al **Tottenham Hotspur Stadium**.
- **Da Heathrow (LHR): Metropolitana Piccadilly Line** (linea blu) direttamente dai terminal di Heathrow fino alla stazione di Finsbury Park. Il viaggio dura circa **65 minuti** e non richiede cambi.
- Da Gatwick (LGW): **Treno Thameslink** verso Cambridge o Bedford che ferma direttamente alla stazione di Finsbury Park. Il viaggio dura circa 50-60 minuti
- **Da Stansted (STN): Treno + Metro:** Prendi lo Stansted Express e scendi alla fermata **Tottenham Hale** (circa 35 min). Da lì, prendi la metropolitana **Victoria Line** (linea azzurra) in direzione sud per sole **2 fermate** fino a Finsbury Park

## QUOTE

Sistemazione in camera quadrupla (massimo 2 adulti e 2 bambini)\*\*:

- **Quota di partecipazione adulto:** € 885 / persona
- **Quota di partecipazione bambino (2-11):** € 835 / persona
- **Quota di partecipazione infant (0-1):** gratuita
- **Supplemento camera tripla:** € 90 / persona
- **Supplemento camera doppia:** € 170 / persona
- 3°/4° letto possibili fino a 17 anni:
- **Supplemento 12-17 anni in 3° letto:** € 195 / camera
- **Supplemento 12-17 anni in 4° letto:** € 200 / camera
- Infant 0-1 gratuito

**IMPORTANTE: CONSIGLIAMO DI ACQUISTARE I BIGLIETTI AEREI SOLO UNA VOLTA RICEVUTA NOSTRA CONFERMA DEL RAGGIUNGIMENTO NUMERO MINIMO DI PARTECIPANTI**

## COMPRESO IN QUOTA

- N. 4 notti c/o Maldron Hotel Finsbury Park
- N. 4 prime colazioni
- Formula Koala Club
- Trasferimenti in pullman privato, come da programma
- Visita guidata per intera giornata il 05/12
- Visita guidata per mezza giornata il 07/12
- Ingresso presso gli Harry Potter Studios
- Ingresso al castello di Windsor
- Presenza in loco di un coordinatore/animatore di Famiglie in tour
- Assicurazione medico-bagaglio
- Gruppo WhatsApp dedicato
- Assistenza 24/24h

## NON COMPRESO IN QUOTA

- Voli internazionali da/per l'Italia
- Trasferimenti da/per aeroporto
- Tasse di soggiorno
- Eventuali ingressi extra durante le visite
- Mance ed extra personali
- Tutto quanto non espressamente menzionato alla voce "Le quote comprendono"

## POLITICHE DI CANCELLAZIONE

Cancellazione gratuita dalla prenotazione fino alla conferma definitiva del gruppo.

Penale pari al 30% della quota dalla riconferma del gruppo fino al 23/10/2026.

Penale pari al 100% dal 24/10/2026.

## TERMINI DI PAGAMENTO

Versamento del 10% della quota al momento della prenotazione.

Seconda rata: versamento del 20% della quota alla conferma del gruppo.

Saldo entro il 23/10/2026.





L'ingresso nel Regno Unito, è consentito **UNICAMENTE** con il passaporto.

**Dal 2 aprile 2025 è obbligatorio per i cittadini italiani munirsi di ETA (Electronic Travel Authorization), prima della partenza.**

Lingue ufficiali: Inglese  
Fuso orario: un'ora in meno rispetto all'Italia  
Corrente elettrica: 220V / 50Hz

Valuta: Sterlina  
Prefisso telefonico dall'Italia: +44

